



AX8200

X射线检测装备 X-ray Detection Equipment

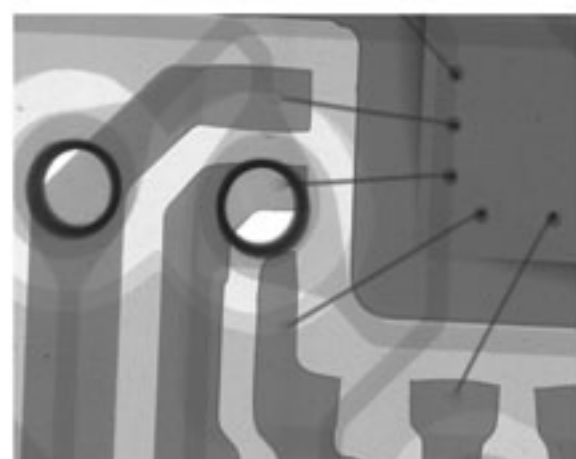
应用

PCBA焊点检测 (BGA、CSP、POP等电子元器件)
 电池 (极片焊点缺陷检测、电芯绕卷情况检测)
 电子接插件 (线束、线缆、插头等)
 汽车电子 (接插线、仪表盘等检测)
 太阳能、光伏 (硅片焊点检测)
 航空组件等特殊行业的检测
 半导体 (封装元器件检测)
 LED检测
 电子模组检测
 陶瓷制品检测

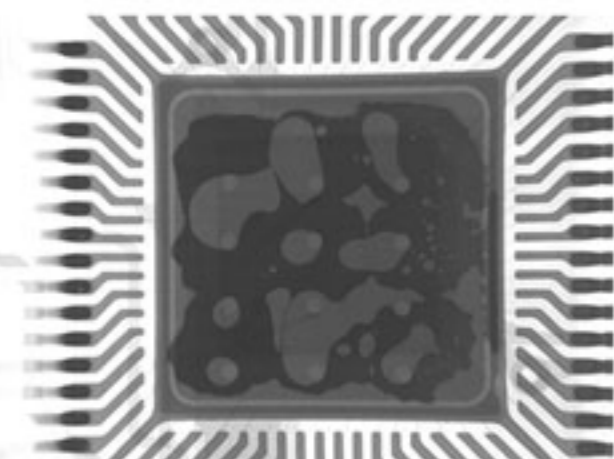
Application

BGA, CSP, LED, Flip Chip, Semiconductor,
 Battery Industry, Small Metal Casting,
 Electronic Connector Module,
 Aerospace Components, Photovoltaic Industry,
 Other Special Industries.

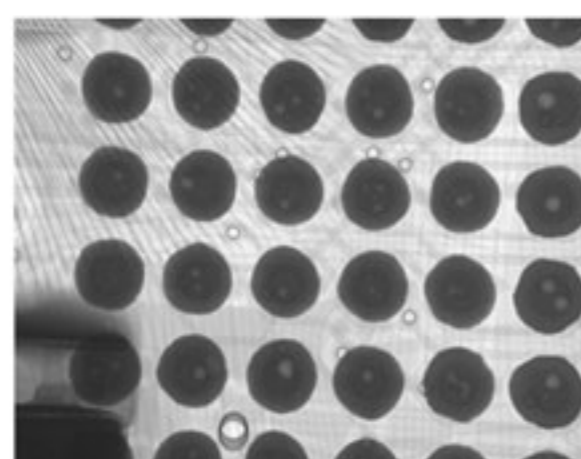
检测图片 Inspection Images



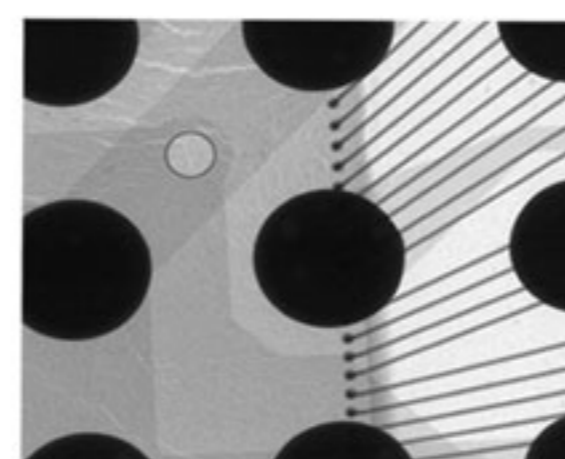
IC Inspection



Inspection for Voids



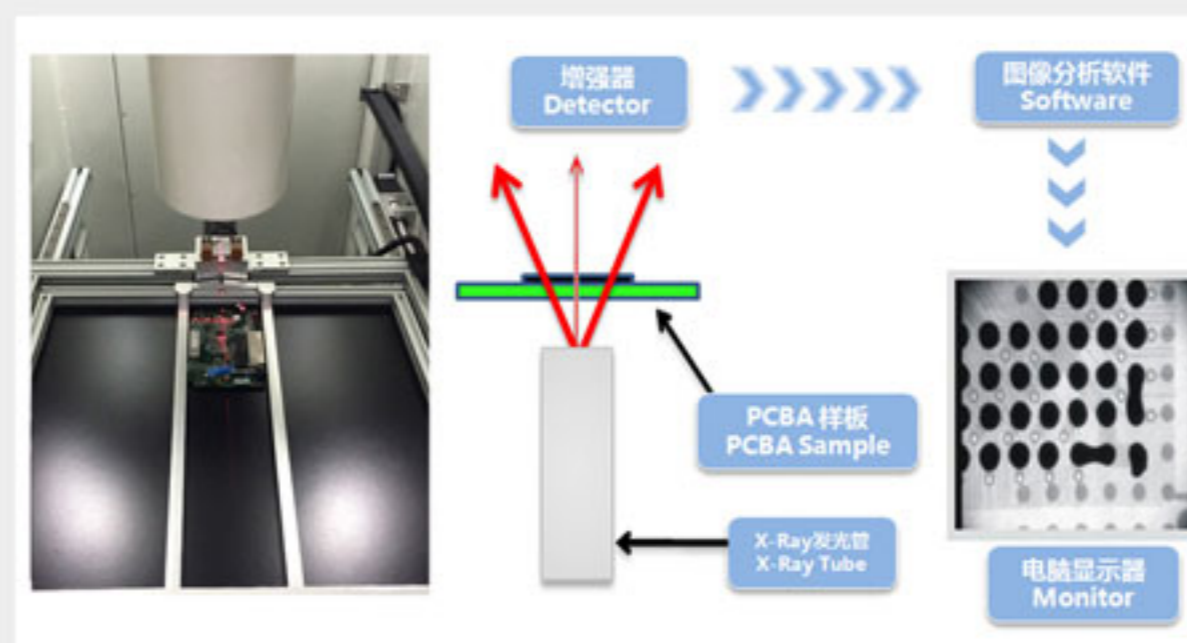
BGA Inspection



Bond Wires Inspection

X射线智能检测装备领航者
 The Leader In Intelligent X-ray Detection Equipment

产品特点 Features



- 封闭式 5μm X射线源, 影像增强器+200万数字相机
- 多功能载物平台, 可进行X、Y方向移动及±60°旋转
- X光管、探测器上下升降, 超便捷目标点导航系统
- 多功能DXI影像系统, 可编程检测
- 最大载物区域500*500mm, 最大检测区域385*435mm, 600X放大倍数

- Closed 5μm X-ray tube, image intensifier with 2 mega pixels CCD camera.
- Multi-function workstation with ±60° "Arc" motion and X-Y multi-axis movement.
- X-ray tube & detector automatic lifting and descending, with convenient target point positioning system.
- Multi-function DXI image processing system, programmable detection.
- Max. loading area 500mm*500mm, max. detection area 385*435mm, with 600X Magnification.

设备参数 Specifications

项目 Item	名称 Definition	参数 Specs
整机状态 System Parameters	尺寸 Size	1080(L)×1180(W)×1730(H) mm
	重量 Weight	1150 kg
	电源电压 Power	220AC/50Hz
	功率 Power Consumption	0.8 kW
X射线光管 X-ray Tube	射线管种类 Type	封闭型 Closed
	最大电压 Max.Voltage	90 kV/100 kV
	最大输出功率 Max.Power	8 W
	焦点尺寸 Spot Size	5 μm
X射线系统 X-ray Sysytem	成像器 Intensifier	4寸图像增强器 4 "Image Intensifier
	显示器 Monitor	22寸显示器 22 "LCD
	系统放大倍率 System Magnification	600×
检测区域 Detection Region	最大载物尺寸 Max.Loading Size	510mm×420mm
	最大检测尺寸 Max.Inspection Area	435mm×385mm
安全性 (辐射量) X-ray Leakage		< 1μSv/h

● 本资料记载截止2017年4月的内容, 规格可能因产品改良等而变更, 恕不另行通知。 Rev 1.0 LOT NO : 20170401

▲ 以上图片及参数仅供参考, 实际以报价单及销售合同为准。
 The pictures and parameters above are for reference only, final details will be reflected in our quotation & sales contract.

全国销售热线
400 880 1456



微信名称: 日联科技
 欢迎关注日联科技官方微信,
 及时了解产品、技术最新动态!

无锡日联科技股份有限公司

地址: 无锡新区鸿山街道锡协路208号机电工业园
 Address: No.7 Bldg, Mechanical and Photoelectronics Industrial Park, No.208 Xixie Road, Hongshan Street, New District, Wuxi, P.R.C.
 Tel: +86-510-81816006 Fax: +86-510-81816016

深圳市日联科技有限公司

地址: 深圳市光明新区新田路9号日联科技工业园A栋
 Address: B&K Technology Park, No. 9, Bangkai Road, Guangming New district, Shenzhen, P.R.C.
 Tel: +86-755-26650316 Fax: +86-755-26650296

无锡日联科技软件技术有限公司

地址: 无锡新区泰山路2号国际合作园C楼
 Address: Block C, International Science and Technology Cooperation Park, Taishan Road, New District, Wuxi, P.R.C.
 Tel: +86-510-81816020 Fax: +86-510-81816016

重庆市日联科技有限公司

地址: 重庆市北碚区同兴南路71号银钢工业园
 Address: Yinggang Industry Park, NO.71, Tongxing South Road, Beibei District, Chongqing, P.R.C.
 Tel: +86-23-63226131 Fax: +86-23-63228366